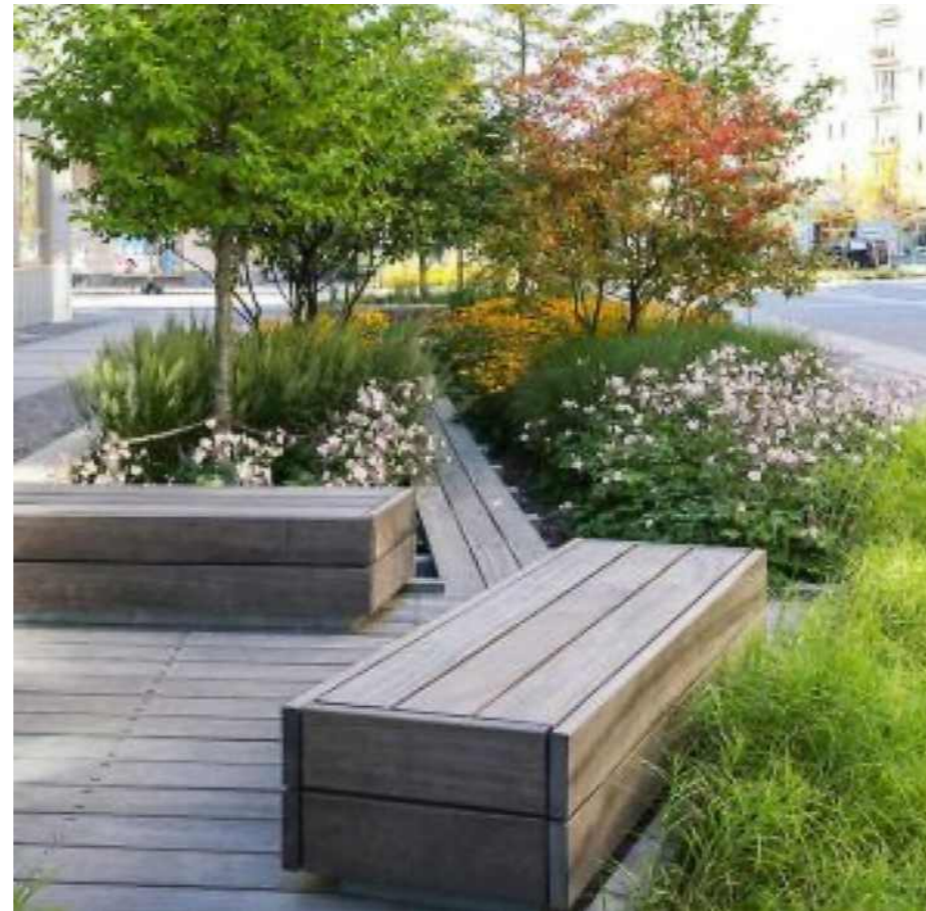
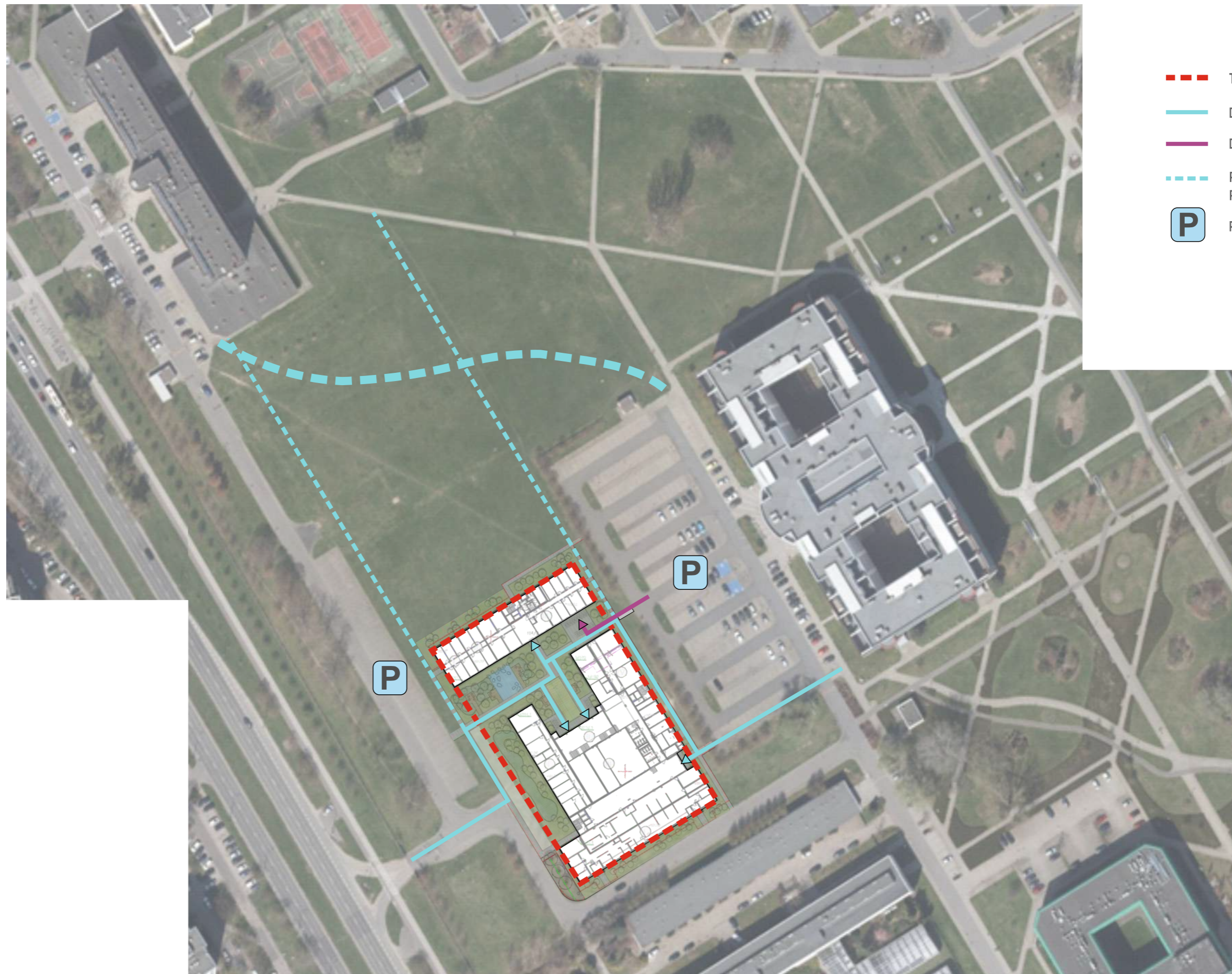


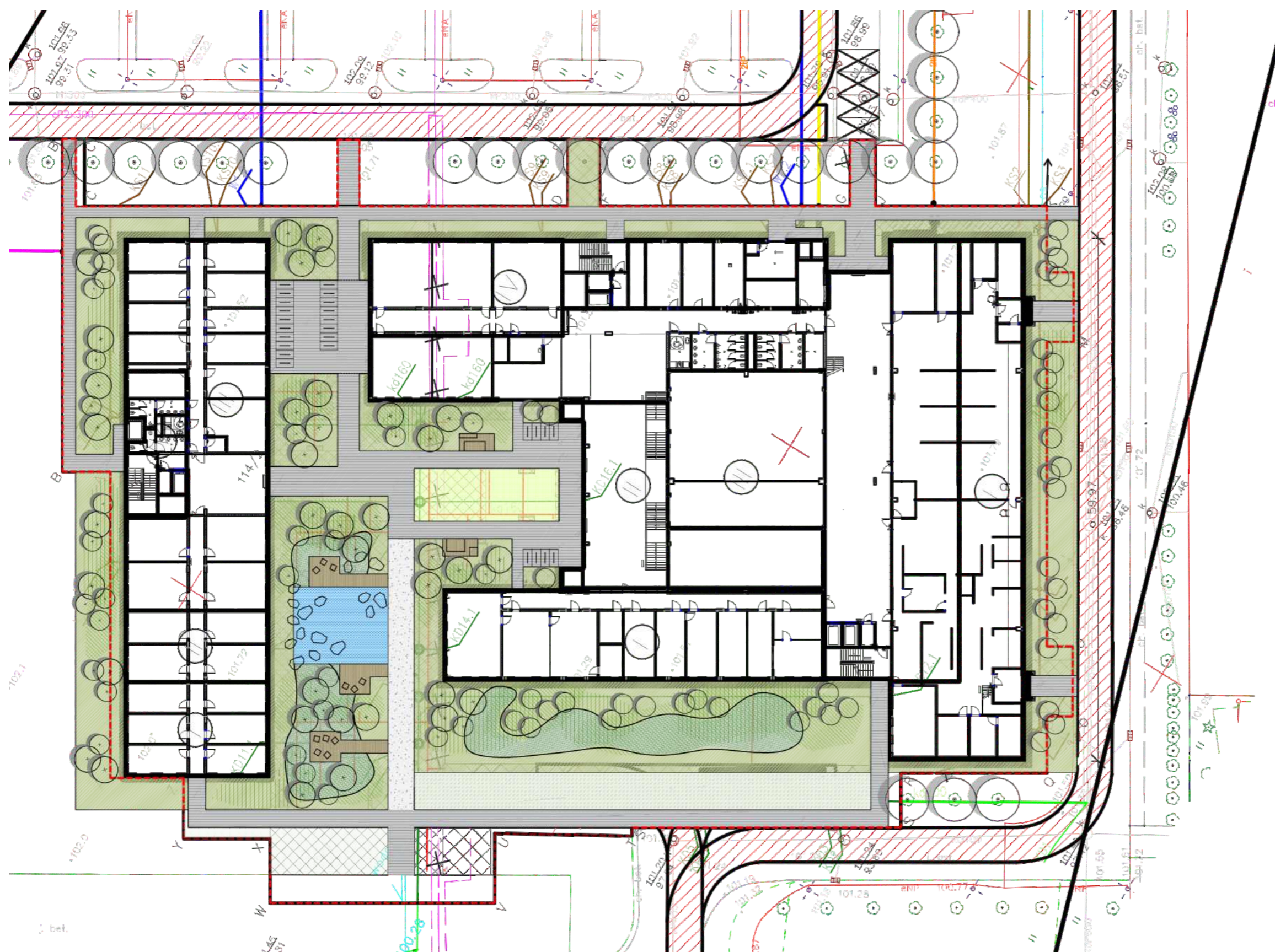
WŁAŚCIWY DLA SIEDLISKA DOBÓR GATUNKOWY

MIEJSCA WYPOCZYNKOWE POWIĄZANE
Z TERENAMI ZIELENIBŁĘKITNA INFRASTRUKTURA - RETENCJA
W KRAJOBRAZIE

ZGODNIE Z PROFILEM DZIAŁANIA UCZELNI, OBEJMUJĄCEGO NAUKI PRZYRODNICZE, PROJEKT ZAGOSPODAROWANIA TERENU W SĄSIEDZTWIE PROJEKTOWANEGO BUDYNKU LABORATORYJNO-DYDAKTYCZNEGO ZAKŁADA WPROWADZENIE MOŻLIWIE NATURALNYCH ROZWIĄZAŃ PRZESTRZENNYCH OBEJMUJĄCYCH M.IN. BARDZO BOGATY, GŁÓWNIIE RODZIMY DOBÓR GATUNKOWY, ZGODNY Z SIEDLISKIEM. WŚRÓD ZIELENI PRZEWIDUJE SIĘ ROZMIESZCZENIE NIEWIELKIEJ ILOŚCI ELEMENTÓW STANOWIĄCYCH MIEJSCE ODPOCZYNKU DLA PRACOWNIKÓW I STUDENTÓW. ISTOTNY NACISK POŁOŻONO NA ODTWORZENIE NATURALNEGO CYKLU HYDROLOGICZNEGO I ZAGOSPODAROWANIE CAŁOŚCI WÓD OPADOWYCH W OBRĘBIE ZLEWNI, BEZ ODPROWADZANIA JEJ DO KANALIZACJI DESZCZOWEJ. ODBIORKNIEM WÓD OPADOWYCH BUFOROWANYCH WCZEŚNIEJ W ZBIORNIKU RETENCYJNYM, BĘDĄ OGRODY DESZCZOWE UKSZTAŁTOWANE W FORMIE ZAGŁĘBIEN. W RAMACH PROJEKTU ARCHITEKTONICZNEGO ISTOTNYM ELEMENTEM BĘDĄ ZIELONE ELEWACJE REALIZOWANE W FORMIE PANELI PORASTANYCH PNĄCZAMI.



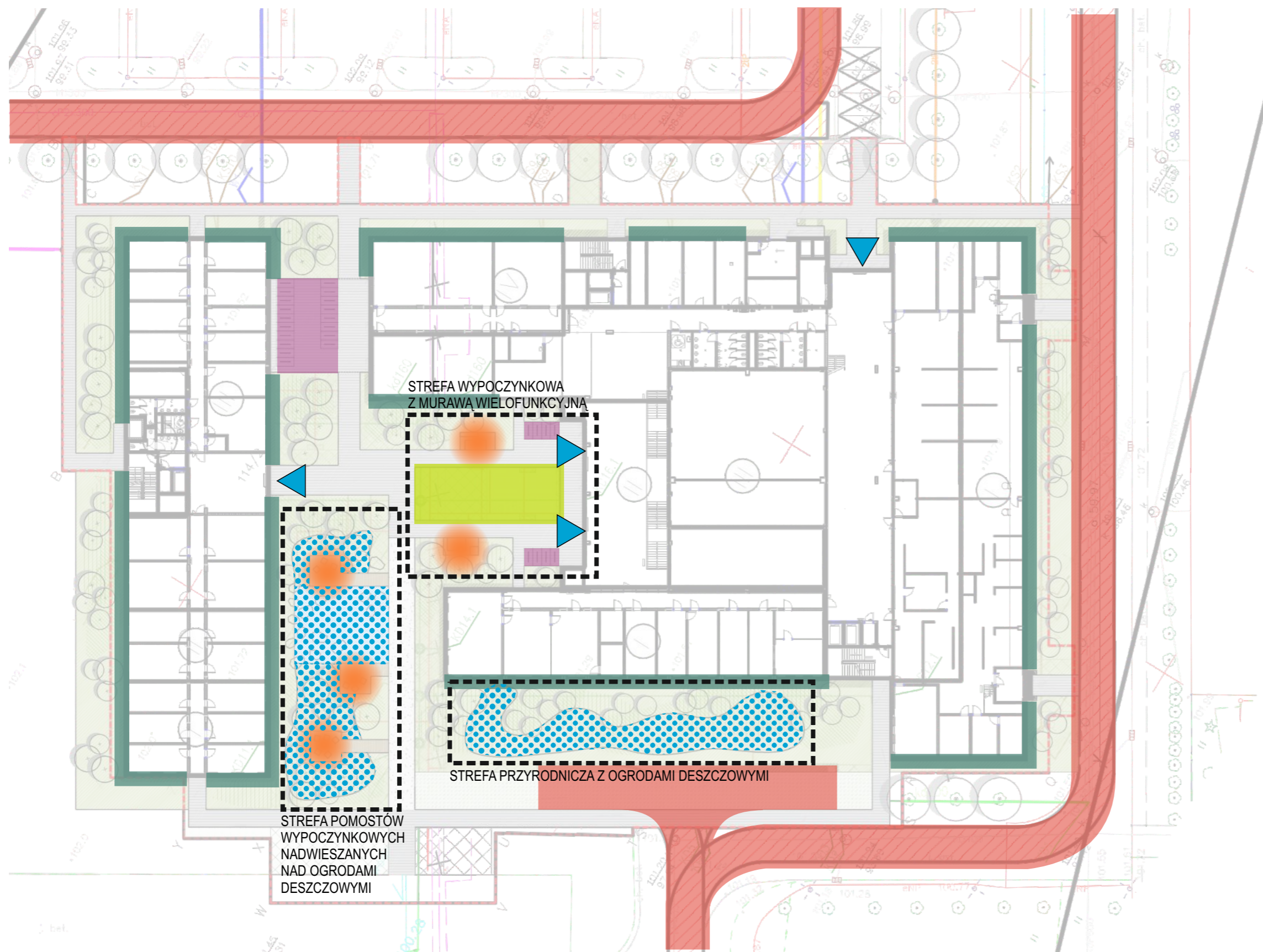
- TEREN OPRACOWANIA
- DOJŚCIA PIESZE
- DOJAZDY ROWEROWE
- PERSPEKTYWICZNE POŁĄCZENIA
PIESZE I PIESZO-ROWEROWE
- P PARKINGI



- ZAKRES WNIOSKU O POZWOLENIE NA BUDOWĘ
- NAWIERZCHNIE UTWARDZANE
- NAWIERZCHNIE NADWIESZANE (100% PBC) NP. DREWNIANE
- NAWIERZCHNIA MINERALNA PRZEPUSZCZALNA
- TRAWNIKI INTENSYWNE
- TRAWNIKI WZMACNIANE
- TRAWNIKI EKSTENSYWNE / ŁĄKI
- BYLINY I KRZEWY NISKIE (DO 1,5 M)
- KRZEWY WYŻSZE (DO OK. 2-3 M)
- OGRÓD DESZCZOWY
- ZAGŁĘBIENIA RETENCYJNE OK. 30-50 CM
- DRZEWA ADAPTOWANE
- DRZEWA PROJEKTOWANE
- KRZEWY SOLITEROWE <3 M
- ŁAWKI
- KRZESŁA PARKOWE
- STOJAKI ROWEROWE
- INNE ELEMENTY WYPOSAŻENIA NP. GŁAZY

POW TERENU W ZAKRESIE WNIOSKU O PnB = 8010,70 m²

PBC W POZIOMIE TERENU = 2399,51 m²



WEJŚCIA DO BUDYNKU



ZIELEŃ IZOLUJĄCA POMIESZCZENIA
DYDAKTYCZNE I PRACOWNIKÓW
OD CIĄGÓW PIESZYCH



MIEJSCA WYPOCZYNKOWE



STREFA STOJAKÓW ROWEROWYCH



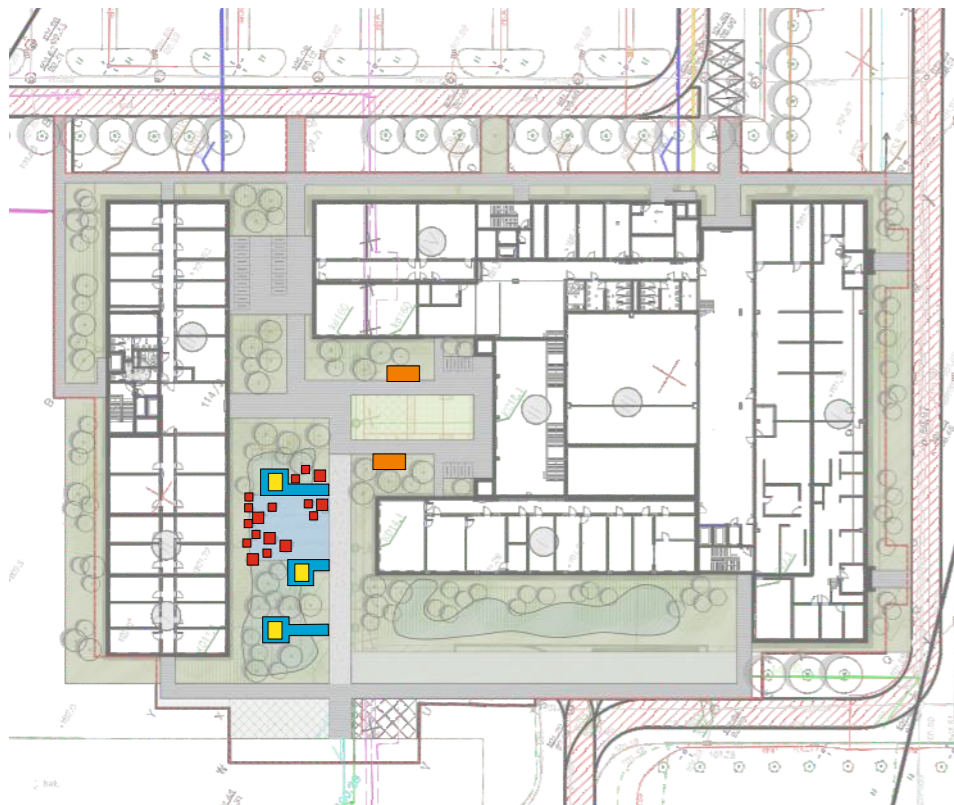
STREFA TRAWNIKA
WIELOFUNKCYJNEGO



STREFA OGRODÓW DESZCZOWYCH



DROGI POŻAROWE



NA DZIEDZINCU W SĄSIEDZTWIE WEJŚĆ PRZEWIDZIANO PODESTY Z WIELOPOZIOMOWYMI ŁAWAMI DAJĄCYMI MOŻLIWOŚĆ ZRÓŻNICOWANEGO WYKORZYSTANIA



NA PODESTACH WYPOCZYNKOWYCH NAD OGRODAMI DESZCZOWYMI ZLOKALIZOWANE ZOSTANĄ KRZESŁA I STOLIKI



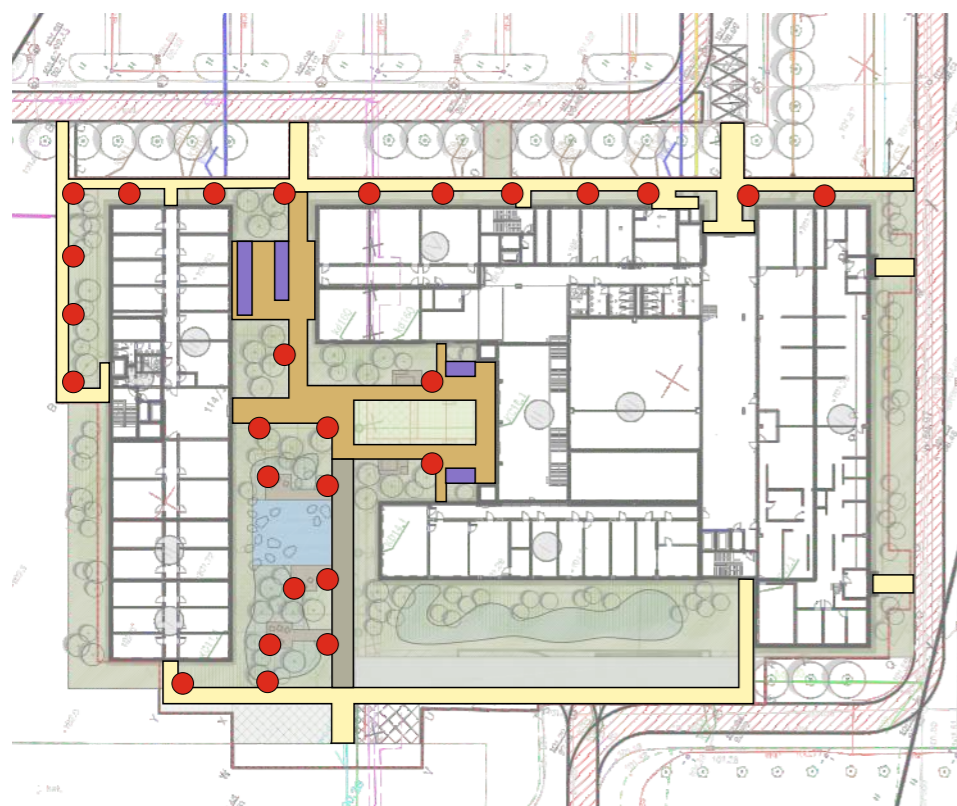
NAD OGRODAMI DESZCZOWYMI PRZEWIDZIANO PODESTY WYZNACZAJĄCE MIEJSCA WYPOCZYNKOWE - DZIĘKI NADWIESZENIU NAD ZIELENIĄ MOŻNA JE TRAKTOWAĆ JAKO POWIERZCHNIĘ BIOLOGICZNIE CZYNNĄ



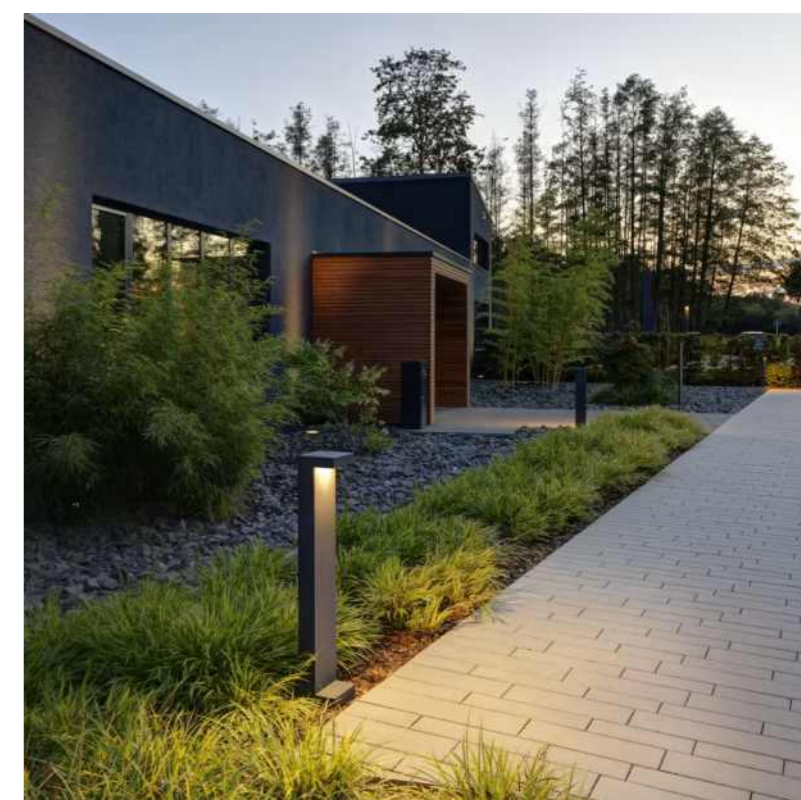
ALTERNATYWNA NAWIERZCHNIĄ NADWIESZONĄ SĄ AZUROWE KRATY POMOSTOWE



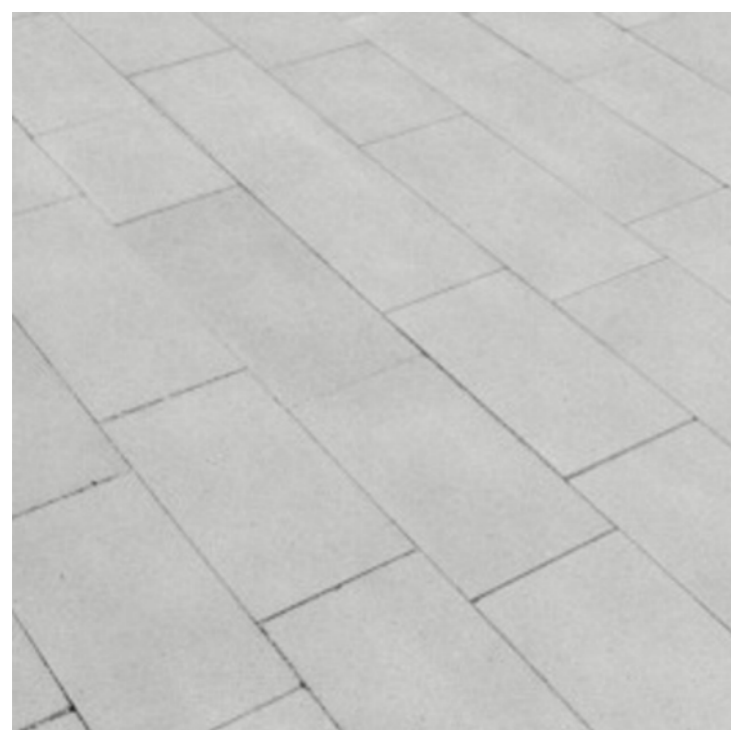
ELEMENTY UZUPEŁNIAJĄCE - NATURALNE GŁAZY WZMACNIAJĄCE NATURALISTYCZNY CHARAKTER ZAGOSPODAROWANIA



STOJAKI ROWEROWE Z ODBOJNIKIEM GUMOWYM NP. PUCZYŃSKI 20-11-06



OŚWIETLENIE CHODNIKÓW - NISKIE OPRAWY TYPU BOLLARD, WYS. OK. 0,8M



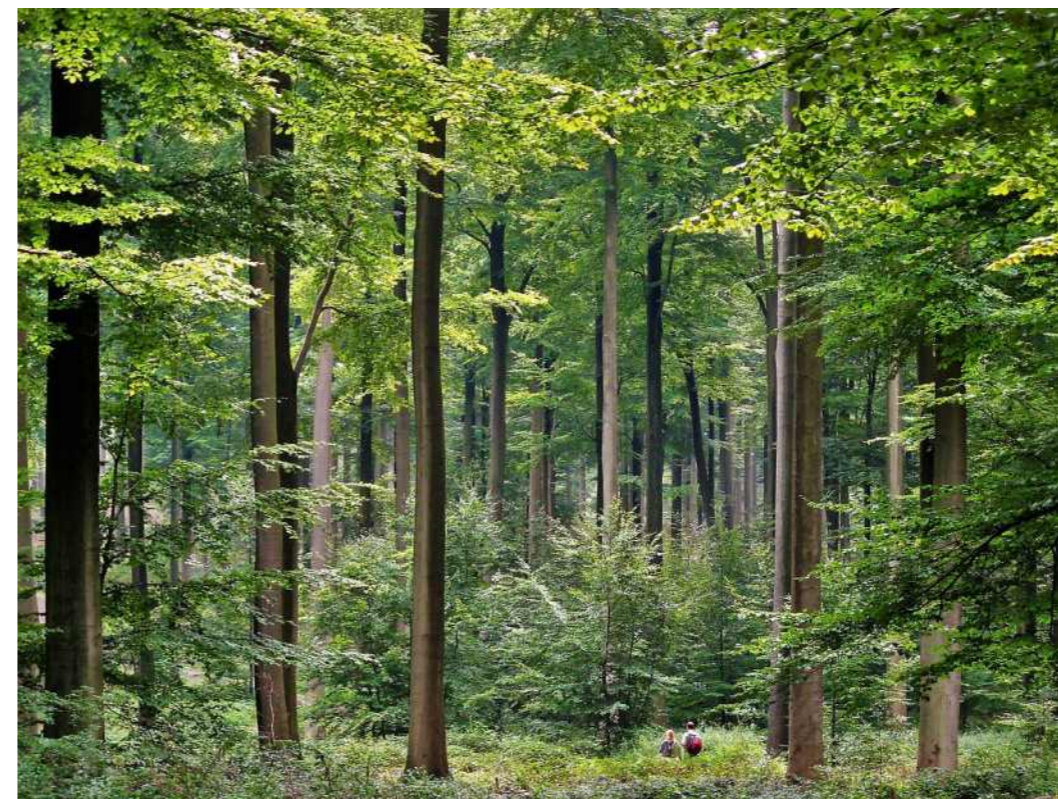
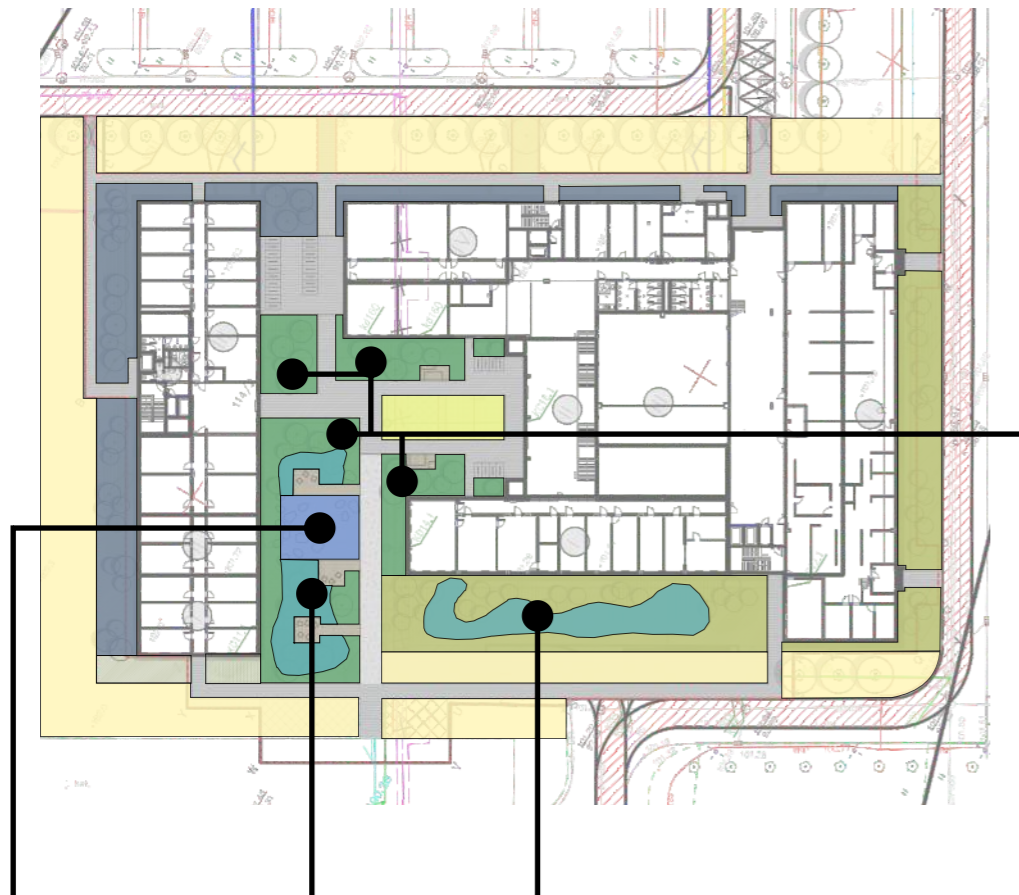
OBSZAR NAWIERZCHNI SZCZEGÓLNEJ - KOSTKA I PŁYTY BETONOWE JASNOSZARE, RÓŻNOFORMATOWE W UKŁADZIE NA MIJANKĘ



NAWIERZCHNIA MINERALNA, PRZEPUSZCZALNA W SĄSIEDZTWIE STREFY WYPOCZYNKOWEJ Z OGRODAMI DESZCZOWYMI



PŁYNNIE POWIĄZANIE Z UKŁADEM CHODNIKÓW SĄSIADUJĄCYCH ZA POMOCĄ TYPOWEJ NAWIERZCHNI STOSOWANEJ NA TERENIE KAMPUSU SGGW - KOSTKA BETONOWA JASNOSZARA TYPU HOLLAND W UKŁADZIE PARZYSTYM



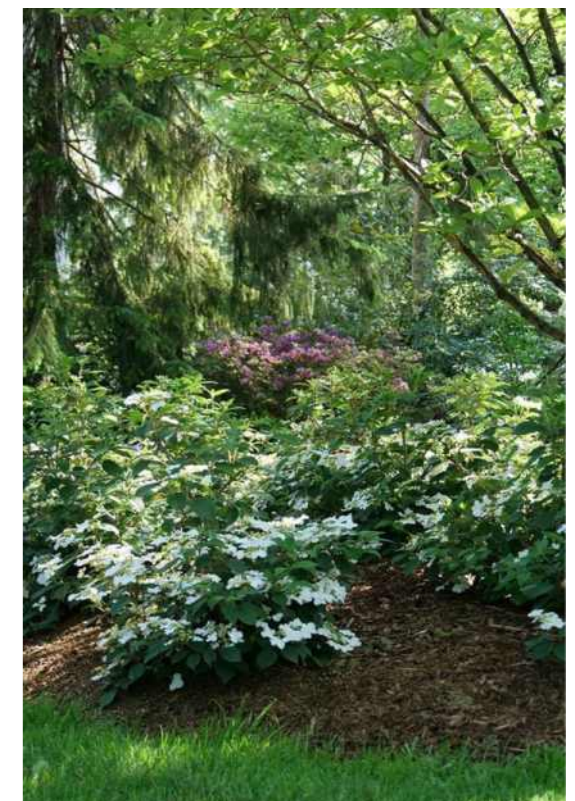
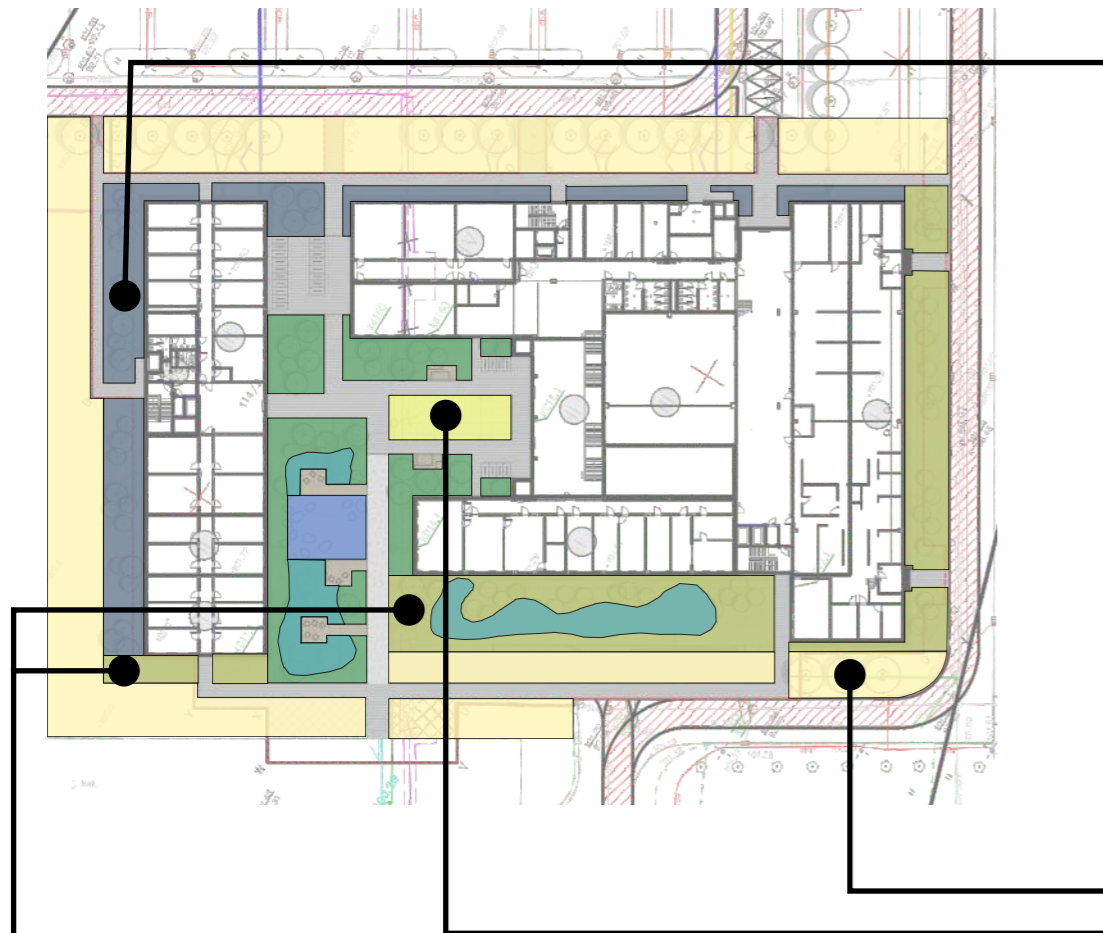
CZĘŚCIOWO ZACIENIONY DZIEDZINIEC NAWIAZUJĄCY SIEDLISKOWO DO LASU LIŚCIASTEGO (GRĄDU TYPOWEGO).
LEWE ZDJĘCIE - ODNIESIENIE KRAJOBRAZOWE, PRAWE - REFERENCJA PROJEKTOWA



NAJNIŻEJ POŁOŻONY I NAJCZĘŚCIEJ ZALEWANY FRAGMENT OGRODU DESZCZOWEGO NAWIAZUJE DO ZBIOROWISK SZUWAROWYCH.
LEWE ZDJĘCIE - ODNIESIENIE KRAJOBRAZOWE, PRAWE - REFERENCJA PROJEKTOWA



WYŻEJ I RZADZIEJ POŁOŻONY FRAGMENT OGRODU DESZCZOWEGO NAWIAZUJE DO SPORADYCZNIE ZALEWANYCH ZBIOROWISK OLSÓW.
LEWE ZDJĘCIE - ODNIESIENIE KRAJOBRAZOWE, PRAWE - REFERENCJA PROJEKTOWA



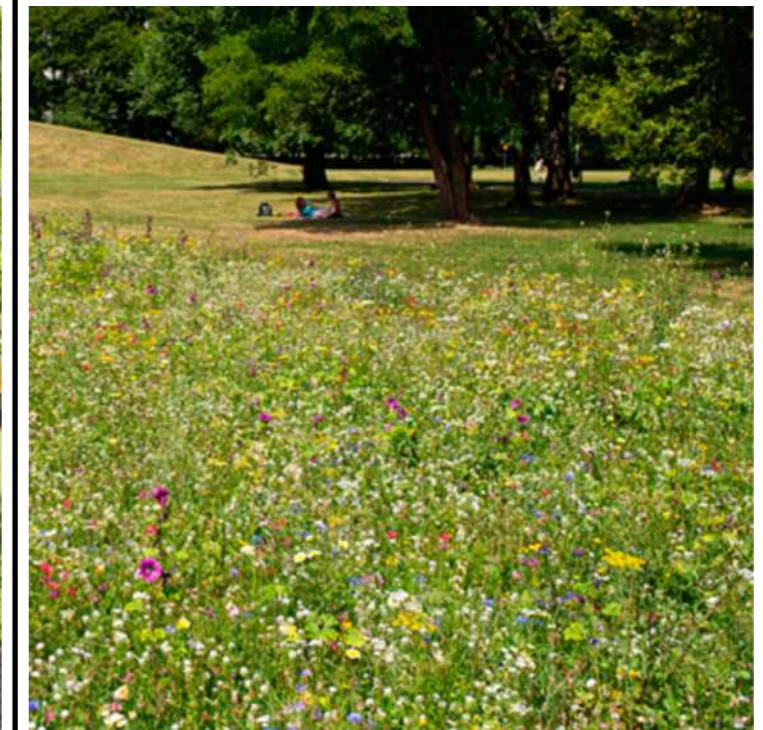
ZACIENIONE OBSZARY WZDŁUŻ WSCHODNIEJ I PÓŁNOCNEJ ELEWACJI NAWIĄZUJĄ SIEDLISKOWO DO PODSZYTU GRĄDÓW I BORÓW.
LEWE ZDJĘCIE - ODNIESIENIE KRAJOBRAZOWE, PRAWE - REFERENCJA PROJEKTOWA Z CIENIOZNOŚNYMI KRZEWAMI ŚREDNIEJ WYSOKOŚCI



SILNIE NASŁONECZNIONE OBSZARY WZDŁUŻ ELEWACJI POŁUDNIOWEJ I ZACHODNIEJ NAWIĄZYWAĆ BĘDĄ DO SUCHYCH ZBIOROWISK OKRAJKOWYCH.
LEWE ZDJĘCIE - ODNIESIENIE KRAJOBRAZOWE, PRAWE - REFERENCJA PROJEKTOWA Z ODPORNymi NA SUSZĘ ŚREDNIMI I WYSOKIMI KRZEWAMI



W CENTRALNEJ CZĘŚCI DZIEDZIŃCA PRZEWIDZIANO NIEWIELKĄ MURAWĘ WIELOFUNKCYJNĄ



POWIĄZANE Z TERENEM OTACZAJĄCYM REALIZOWANE BĘDZIE ZA POMOCĄ EKSTENSYWNYCH MURAW Z UDZIAŁEM ROŚLIN KWITNĄCYCH



DACHY ZAGOSPODAROWANE BĘDĄ JAKO EKSTENSYWNE, NISKIE NASADZENIA ROZCHODNIKÓW



NA WSZYSTKICH ŚCIANACH BUDYNKU PRZEWIDUJE SIĘ WPROWADZENIE WYSOKICH PNĄCZY. NA ELEWACJI POŁUDNIOWEJ ZAPROPONOWANO M.IN. MILIN AMERYKAŃSKI, 'URSYNÓW' ORAZ WINOROŚL PACHNĄCA - WYSOKOŚĆ OBU GATUNKÓW TO OK. 10 M

NA ELEWACJACH WSCHODNIEJ I ZACHODNIEJ ZAPROPONOWANO M.IN. WINOBLUSZCZ PIĘCIOLISTKOWY OSIĄGAJĄCY DO 20 M. WYSOKOŚCI ORAZ AKEBIĘ PIĘCIOLISTKOWĄ O WYS. DO OK. 10 M

NA ELEWACJI PÓŁNOCNEJ ZAPROPONOWANO M.IN. KOKORNAK WIELKOLISTNY OSIĄGAJĄCY OK. 10 M. ORAZ DŁAWISZ OKRĄGŁOLISTNY DORASTAJĄCY DO OK. 5 M



